

MÜSEMME

op. 44

FERAHEZÂ

—HANGİ AKŞAM—

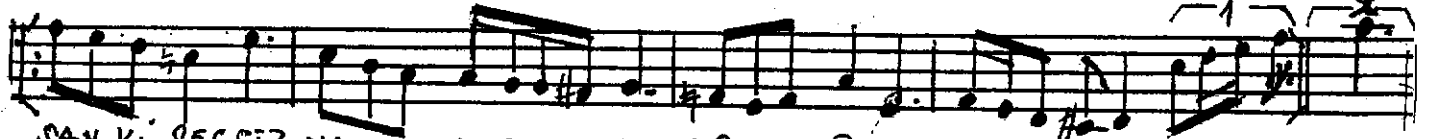
CÜPTE / BESTE C. DR. A. GERÇEK



—KODA—



HANGİ AK ŞAH KAHU CA HIN KÖRFEZİN DE KAL MIŞTIK L SAZ



SAN KI SESSİZ YA LI LAR DAN HÂ TI RÂLAR AL MIŞTIK L SAZ L SAZ



SU YA DÜ ŞEN MEHTAP TA KI HÂ RE LE RE BA KI TA



SU YA DÜ ŞEN MEHTAP TA KI HÂ RE LE RE BA KI TA L SAZ

9-3-1953

HANGİ AKŞAM KAHUCANIN KÖRFEZİNDE KALMIŞTIK  
 SANKİ SESSİZ YALILARDAN HÂTİRÂLAR ALMIŞTIK  
 SÜYA DÜŞEN MEHTAPTAKİ HÂRELERE BAKIP DA,  
 YİNE KARŞI SÂHİLDEKİ ŞARKILARA DALMIŞTIK...